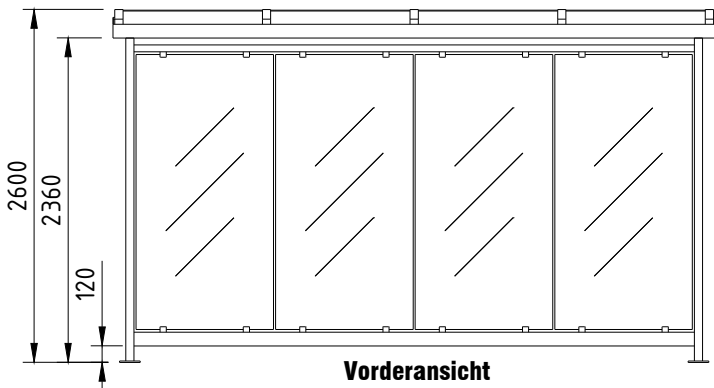


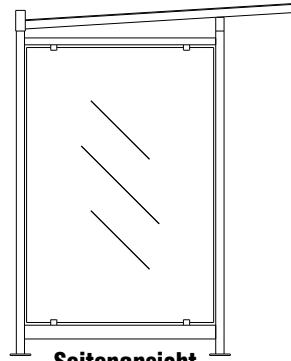
**Aufstellhinweise:**

Eine Aufstellung der Raucherunterstände sollte zur Einhaltung von Windlasten und zur Gewährleistung der Standfestigkeit immer auf einem tragfähigen Betonfundament mit geeigneter Verankerung erfolgen.

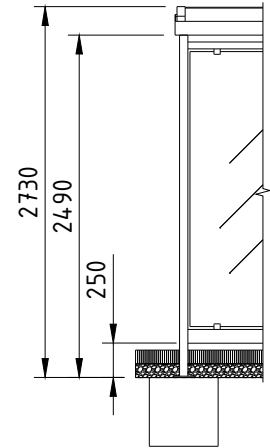
Eine Verdübelung auf Pflaster oder Asphalt ist nicht zu empfehlen. Zum Abladen ist eine Zufahrt mit LKW erforderlich (alternativ ist das Verfahren mit Gabelstapler oder Hubwagen möglich).



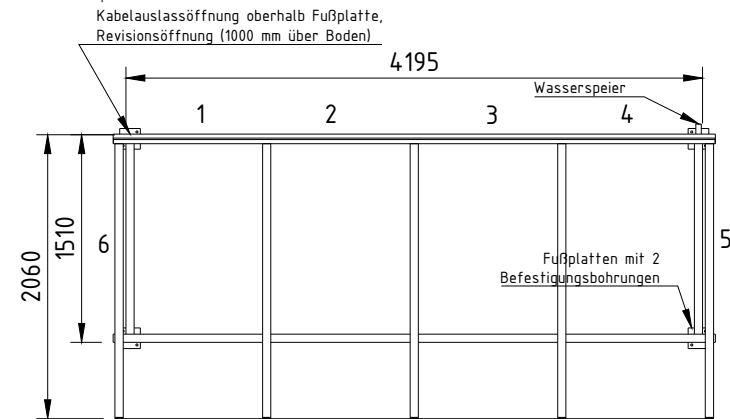
Vorderansicht



Seitenansicht



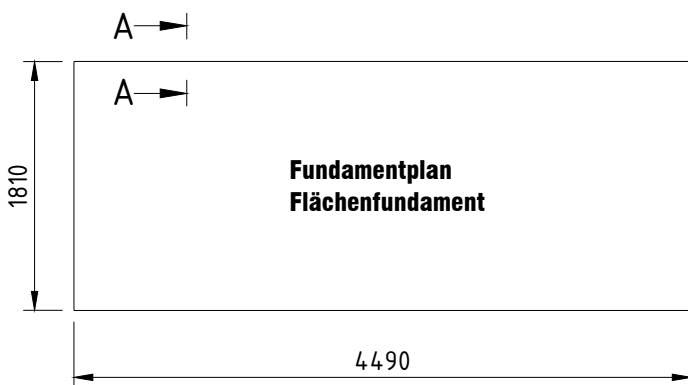
Auf Wunsch kann bei Bestellung kostenneutral eine Fußstützenverlängerung um 130 mm, für Überpflasterungshöhe bis 200 mm vorgenommen werden.



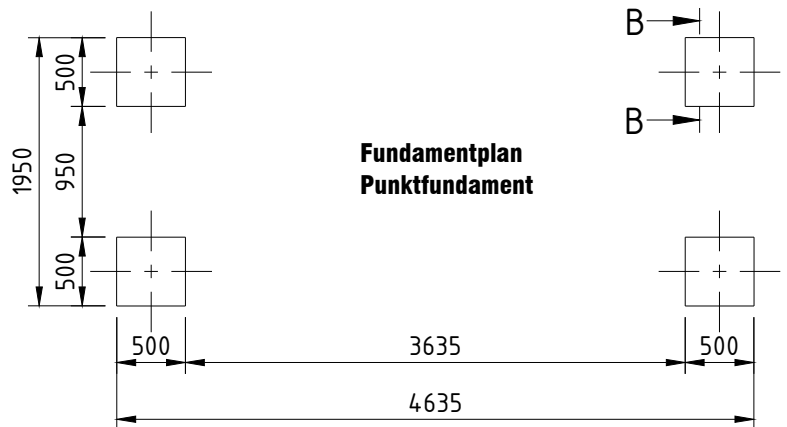
Grundriss

**Hinweise zur Fundamenterstellung:**

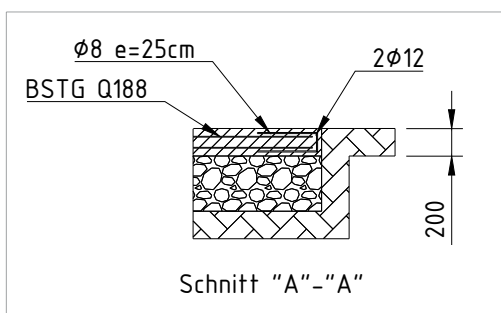
- Betonfundament alternativ als Flächen- oder Punktfundament
- Fundamente eben und waagrecht (max. 5 mm Abweichung)
- Untergrund ausreichend tragfähig und min 800 mm tief frostfrei
- Beton der Festigkeitsklasse C 25/30, Bewehrung nach Skizze oder gleichwertig
- Abstand Außenkante Fundament und Dübel min. 100 mm



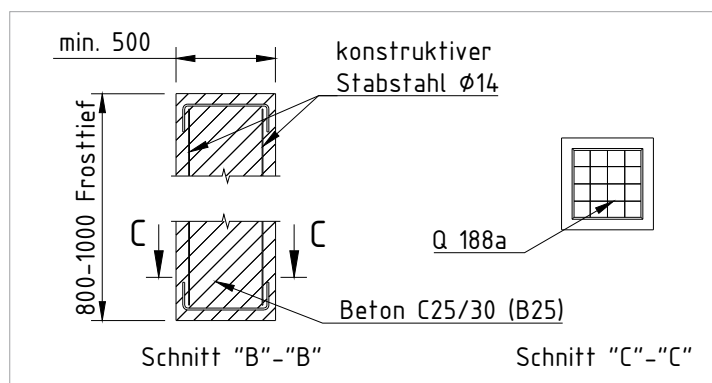
Fundamentplan  
Flächenfundament



Fundamentplan  
Punktfundament



Schnitt "A"- "A"



Schnitt "B"- "B"

Schnitt "C"- "C"